

Kremser Winterrätsel

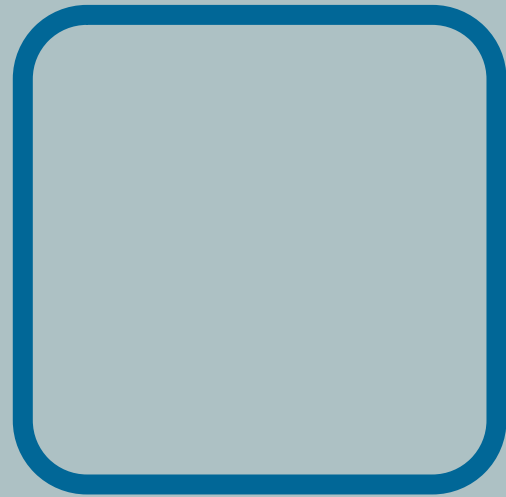
König Frost braucht eure Hilfe!

Der arme König Frost hat seine magischen Schneekristalle verloren mit denen er jedes Jahr für einen schneereichen, schönen Winter sorgt. Kleine Kobolde haben sie in der Nacht gestohlen und in der gesamten Kremser Altstadt verteilt.

König Frost hat bereits einige tapfere Unterstützer gefunden die die Schneekristalle für ihn zurück erobert haben und nun aufbewahren, aber ihr müsst ihm helfen und sie zurück ins Schloss - in die Schatzkammer - zu bringen. Macht euch auf die Suche nach mindestens 4 von den Schneekristallen und freut euch auf eine winterliche Überraschung!



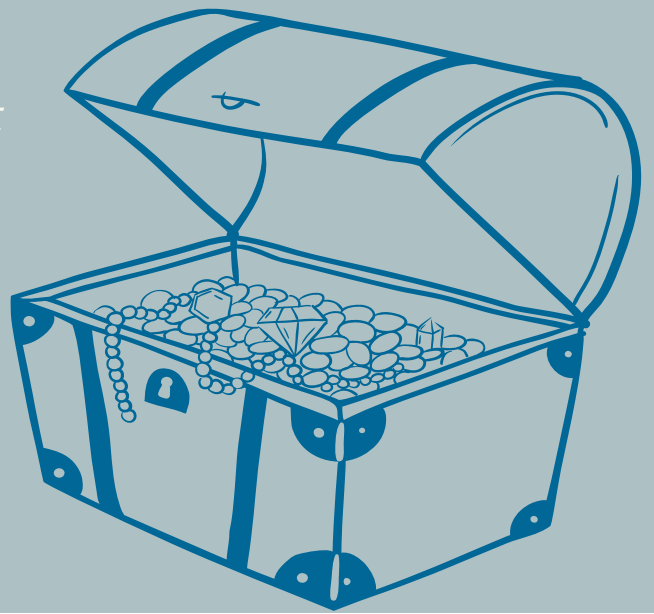
Die Schatzkammer im Schloss



Hier könnt ihr eure Schneekristalle sicher aufbewahren!

Damit nichts passiert, fragt am Besten die Helfer des Königs ob ihr etwas bekommt um den jeweiligen Schneekristall festzukleben!

Die dunkelblauen Felder müssen mit Kristallen gefüllt werden um den Winter zu retten, wenn alle Felder ausgefüllt werden, wird es ein überdurchschnittlich schöner Winter!



Teeamo



Mohrenapotheke



United Colors of Benetton



Simandlbrunnen



Obere Landstraße

Untere Landstraße

Täglicher Markt



Steiner Tor



vomFASS



Café-Konditorei Hagmann



Nentwich

Herzogstraße

Honigwerkstatt



Dreifaltigkeitsplatz